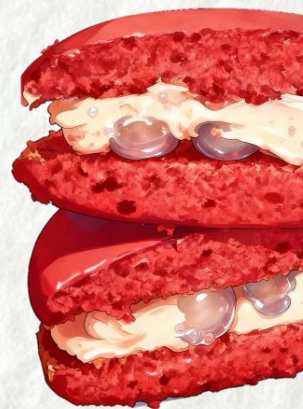




/ 新年「红」运系列成品方案 /

# 红运启新 焙享吉年

当中国红遇见烘焙香 每一口都是新年的祝福与甜意



焙乐道市场部





# 双旦&春节 | 全年节日营销最高增长点

2024节日营销案例分布趋势



● 峰值 1	-----	双旦跨年	春节
● 峰值 2	-----	妇女节	
● 峰值 3	-----	青年节	母亲节 520
● 峰值 4	-----	七夕	

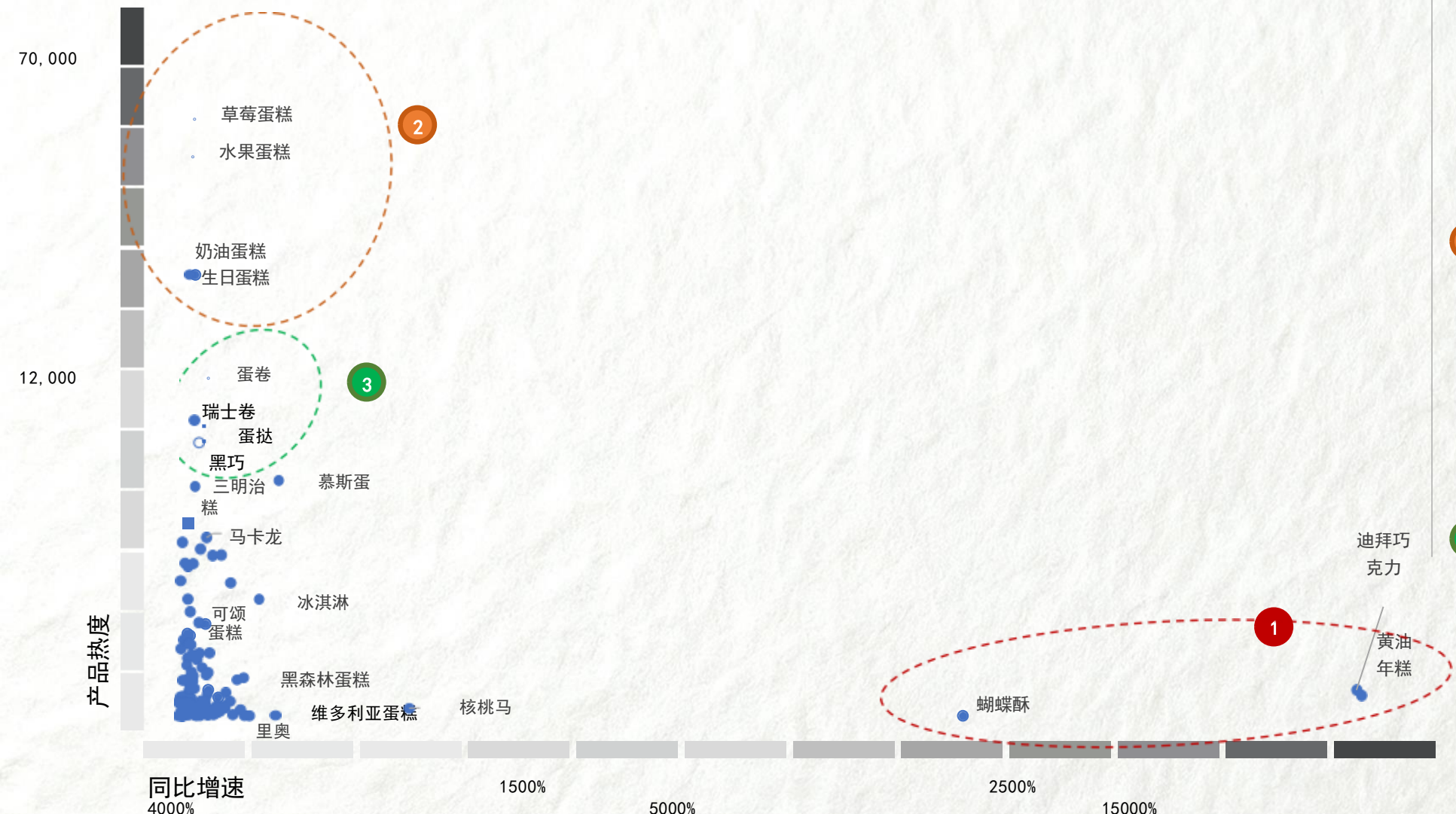
数据来源: SocialBeta Lite 统计时间: 2023.12-2024.11

新年限定/中国元素新品倍受欢迎





# 双旦&春节 | 热门烘焙品类



1

## 新晋网红甜品贺岁传情

蝴蝶酥、黄油年糕和迪拜巧克力作为春节网红甜品，以不同姿态诠释节日仪式感。黄油年糕凭“糕兴”“糕升”谐音成寓意之选；蝴蝶酥和迪拜巧克力借蛇年限定与礼盒适配送礼，满足节日氛围与尝鲜需求。

2

## 辞旧迎新 全家好寓意

高颜值蛋糕跻身年轻人年夜饭餐桌，精准契合年轻人对情绪价值的渴求。可爱造型与治愈吉利的外观吸引目光，既传递快乐情绪，又让团圆时刻更添喜庆氛围，成为席间亮眼的情感载体。

3

## 老少皆宜的蛇年限定新品

在大众认知高的甜品基础之上，辅以节庆元素，比如蛇年生肖、元宝、红礼盒等造型，打造适合全家分享和自食用的新风味甜品。

数据范围：小红书，抖音，微博； 备注：仅展示环比增速>0%且声量>300的产品类型（增速计算方式为春节当月vs上个月）



# 「红」运系列 | 8款面包+小点

红气食材 + 新年吉寓意 + 多场景化适配 = 红运爆款

玫瑰核桃软曲奇



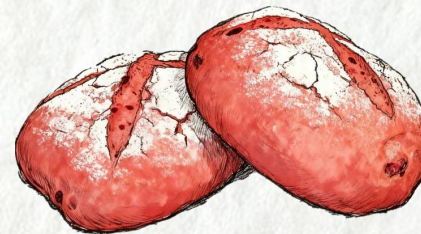
红萃山楂洛神卷



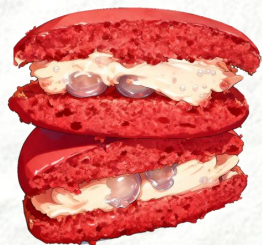
红运虎纹蛋糕



奶酪山楂软欧



莓妙啾啾无派



山楂糖福禄慕斯



红果黄油年糕



奶酪山楂碱水





# 玫瑰核桃软曲奇

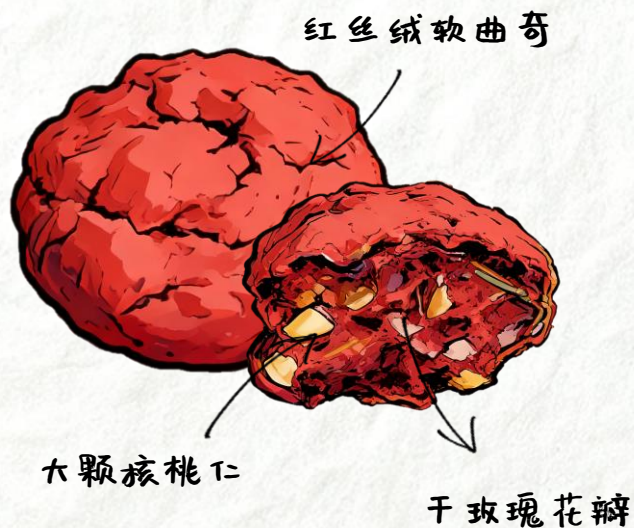
红丝绒软曲奇 软润蓬松

馥郁玫瑰香气+ 焦脆核桃仁

颜值与风味双在线

香浓茶咖搭子

早餐/下午茶「红」运优选~



奶味推荐官



推荐焙乐道原料：

焙乐道尊红丝绒蛋糕预拌粉

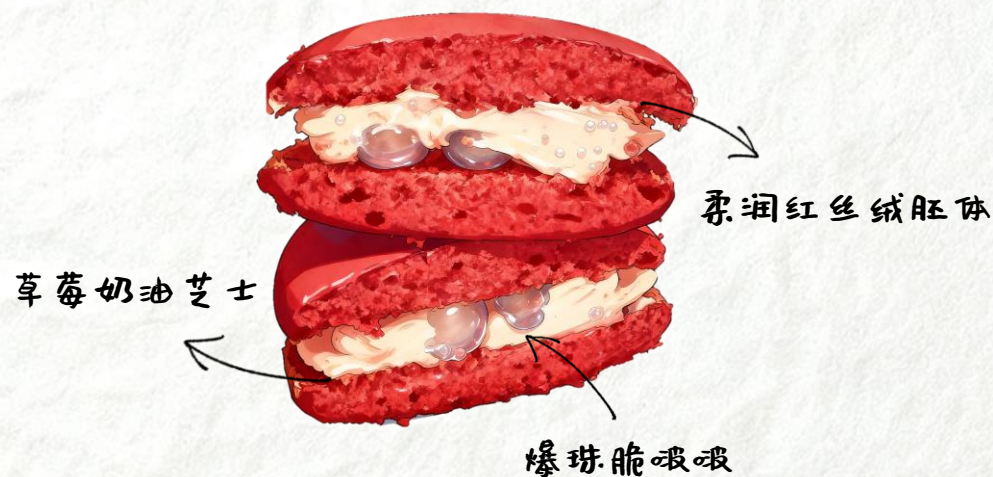
美特臻品混合大黄油（清洁标签）

参考成本：1.2元/43g



# 莓妙啾啾无比派

无比派胚体软润绵密  
酸甜草莓果味 + 爆珠啾啾脆感  
三重层次超丰富  
奶香红丝绒+莓妙粉红奶酪  
双重红运更Whoopie!



奶亦推荐官



推荐焙乐道原料:

焙乐道尊红丝绒蛋糕预拌粉

美特臻品混合大黄油 (清洁标签)

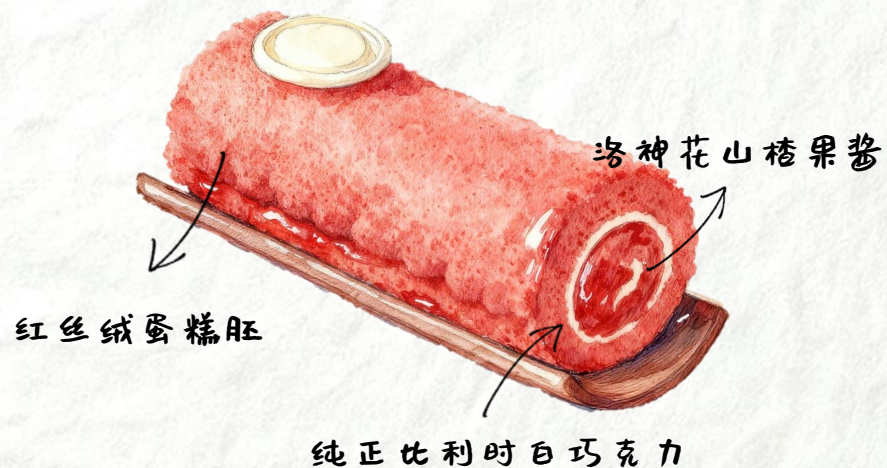
焙乐道草莓鲜果茸

参考成本: 1.65元/45g



# 红萃山楂洛神卷

红丝绒蛋糕胚的绵密奶香  
更藏山楂洛神花的中式轻养风味  
装点节日氛围  
全家爱吃、爱拍、爱分享  
更是热闹幸福餐桌上的开胃担当



烘焙推荐官



推荐焙乐道原料：

贝可拉可可溯源白巧克力

焙乐道山楂洛神花果酱

焙乐道尊红丝绒蛋糕预拌粉

参考成本：3元/90g



# 山楂糖福禄慕斯

童年记忆里的糖葫芦

化身赏心悦目的福禄慕斯

晶莹外皮裹着质地细腻的洛神花馅料

冬日轻盈一口

酸甜醇厚 福禄延年



妈咪推荐官



推荐焙乐道原料：

参考成本：4元/90g

焙乐道草莓鲜果茸

焙乐道非凡山楂果酱

美特臻品混合大黄油（清洁标签）

360镜面果胶



# 红运虎纹蛋糕

软润红丝绒胚增红运颜值

绵弹虎纹胚添吉祥寓意

一口双胚+酸甜山楂+馥郁香草

风味层次超丰富！

餐桌添彩、聚会小点 新年氛围感拉满~



妈咪推荐官



推荐焙乐道原料：

焙乐道尊红丝绒蛋糕预拌粉

焙乐道非凡山楂果酱

焙乐道快馥香草吉士馅

参考成本：4.5元/200g



# 红果黄油年糕

新年「糕」升佳品

焦香四溢 外酥内糯

洛神花山楂内馅 花果交香

酸甜解腻热吃软糯有嚼头

冷吃Q弹更清新



妈咪推荐官



推荐焙乐道原料：

参考成本：1.18元/45g

焙乐道黄油年糕预拌粉

美特臻品混合大黄油（清洁标签）

焙乐道非凡山楂果酱

焙乐道速溶吉士粉



# 奶酪山楂软欧

软韧欧包 + 酸甜花果香

福气嚼着来！

山楂的酸爽与洛神花的清甜交织

形成层次丰富的花果香气

与奶酪吉士馅的醇厚奶香融合

新年解馋不腻味～



师傅推荐官



推荐焙乐道原料：

焙乐道非凡山楂果酱

焙乐道柔润+面包改良剂

美特臻品混合大黄油（清洁标签）

参考成本：3.59元/200g



# 奶酪山楂碱水

一口碱水本味 软韧咸香

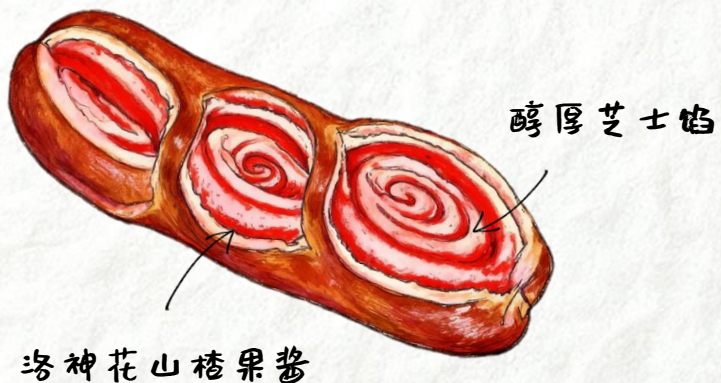
二口松软弹牙 芝香浓溢

三口酸甜果香 唤醒味蕾

早餐、下午茶...

一根红运碱水

「碱」单轻盈过新年~



烘焙推荐官



推荐焙乐道原料：

焙乐道非凡山楂果酱

焙乐道柔润+面包改良剂

美特臻品混合大黄油（清洁标签）

参考成本：2.29元/140g





# 焙乐道原料推荐

Puratos velvet cake mix range

焙乐道专属色彩语言 配方分享



创造更多艺术的可能



装满新年红气——

## 焙乐道尊红丝绒蛋糕预拌粉

- 柔软与湿润的组织结构，重油类巧克力蛋糕
- 鲜艳色彩以及丝绒般的质构与口感
- 可用于制作各式各样的枕头蛋糕、小蛋糕、零食蛋糕、杯子蛋糕、软曲奇、脆饼干
- 取自大自然的色彩，使用更省心
- 添加雅特仙专利技术，有效延长产品货架期







# 焙乐道原料推荐

花果交香  
国潮养生

水果含量：25% | 保质期：9个月

满足红运中式味蕾——

## 非凡果酱系列-洛神花山楂

### 1. 药食同源

- 国家公布的药食同源食材，山楂&洛神花养生搭档

### 2. 酸甜解腻

- 甄选大金星山楂，酸味鲜明
- 源自食物的有机酸，清爽解腻
- 搭配洛神花食材，花果复合美味更丰富

### 3. 非凡性能

- 水活度0.88，可支持30天以上中长保应用
- 冻融稳定，支持冻转鲜应用
- 质地细腻顺滑，适配上机注馅





# 焙乐道原料推荐

## 应季必备红运风味—— 草莓鲜果茸

### 浓郁果色 冷冻慕斯绝配

- 高水果含量，浓郁果味
- 细腻质地，纯正颜色，装饰绝配
- 草莓、蓝莓、芒果三种水果可选
- **冻融稳定**
- 常温储藏，运输方便，即开即用
- 适用于**冷冻/新鲜类**糕点、饮品、冰品，尤其适合慕斯甜品应用

